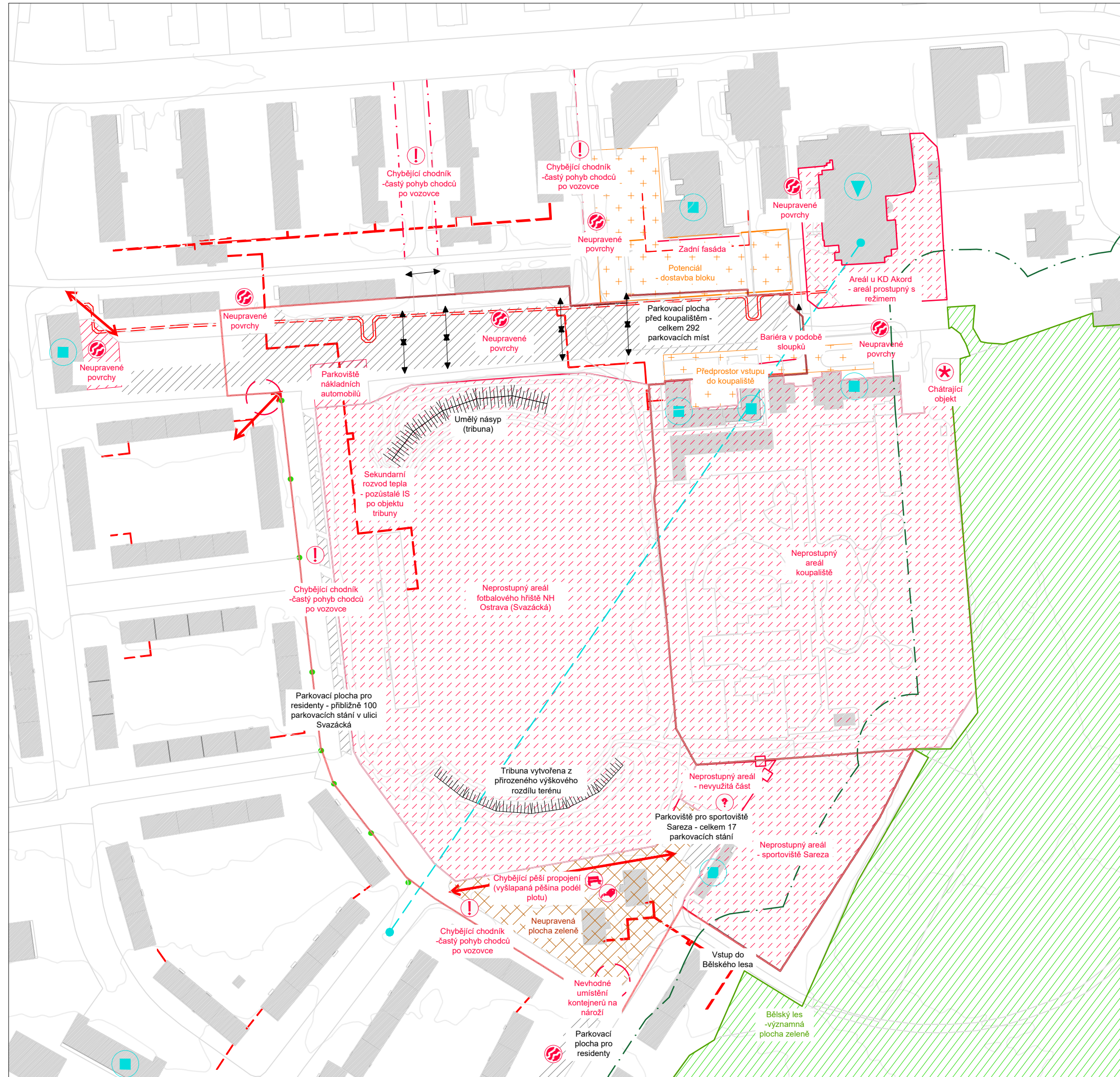


# PROBLÉMOVÝ VÝKRES



- Řešené území
- Katastrální mapa
- Problématické prostranství
- Neprostupný areál
- Prostranství s potenciálem rozvoje
- Prostranství zeleně s výrazným potenciálem
- Parkovací plochy
- Problématické prostranství zeleně
- Přechody
- Chybějící/nevhodné propojení
- Výškový rozdíl v terénu
- Chybějící chodník
- Lineární bariéra
- Primární horkovodní rozvod podzemní
- Sekundární horkovodní rozvod tepla
- Ochranné pásmo lesa ve vzdálenosti 30m
- Významná kompoziční osa
- Dlouhodobě perspektivní dřeviny
- Významná stavba
- Občanská vybavenost
- Dopravní řešení nereflakující pohyb pěší a cyklistů
- Nebezpečné místo
- Nevhovující zpevněné plochy
- Nevhodný/ chybějící mobiliář
- Nedostatečná údržba zeleně
- Stavba s problematickým vztahem k veřejným prostranstvím
- Místo s nejasným vymezením prostranství

Parcely dotčené regulací p.č. 654/42, 654/76, 654/204, 654/205, 654/206, 654/67, 654/162, 4488, 654/184, 4426/1, 654/178, 654/179, 654/180, 4426/1, 654/183, 4453/3, 654/185, 654/174, 654/81, 3458, 3457, 654/207, 654/84, 1393/2 k. ú. Zábřeh nad Odrou

Zdroj dat:  
SMO, 2024; MAPPA, 2024  
Zpracoval Městský ateliér prostorového plánování a architektury (MAPPA)

## PROBLÉMOVÝ VÝKRES

Sportovní areál Jih

Datum 9/2024

Měřítko 1:2000

**MAPPA!!!**

0 10 20 30 40 50m

# REGULAČNÍ VÝKRES



- Řešené území
- Katastrální mapa
- 01- Označení stavebního bloku
- VP1- Označení nestavebního bloku a hlavních veřejných prostranství
- Stavební blok
- Stromy stávající
- Stromy navrhované
- Stromy navrhované pro jeříž umístění je nutné odstranění sítí
- Plochy zeleně
- Zpevněné plochy

## REGULATIVY

- Stavební čára uzavřená
- - - Stavební čára polouzavřená
- . - . Stavební čára otevřená
- ⋯ Stavební čára volná
- 2+1 / max. 7m Regulovaná výška budovy
- Aktivní parter
- ▾ Úsek s vjezdy
- Specifické nároží

## SPECIFIKACE

- spec. 1 Trvale přístupné veřejné prostranství, vybavené kvalitním městským mobiliářem, navazující na aktivní parter budovy. Veřejné prostranství by mělo také sloužit jako reprezentativní předprostor sportovní haly a vhodně odrážet terénní rozdíly. Plocha musí být dle prostorových podmínek doplněna vhodným typem vegetace včetně prvků modrozelené infrastruktury.
- spec. 2 V této části musí být umožněno napojení na venkovní část areálu koupaliště, tak aby se obě části daly propojit a sdílet venkovní pobytovou plochu. Z tohoto důvodu je maximální dovolená zastavěnost této části 10% plochy.
- spec. 3 Plocha vyhrazena pro příjezdovou cestu k jižní části Vodního areálu Jih.

## Poznámky

Regulativy v plném znění jsou uvedeny v textové části urbanistické studie v kapitole "2.3 Regulační výkres".

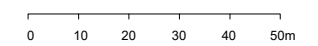
Parcely dotčené regulací p.č. 654/42, 654/76, 654/204, 654/205, 654/206, 654/67, 654/162, 4488, 654/184, 4426/1, 654/178, 654/179, 654/180, 4426/1, 654/183, 4453/3, 654/185, 654/174, 654/81, 3458, 3457, 654/207, 654/84, 1393/2 k. ú. Zábřeh nad Odrou

Zdroj dat:  
SMO, 2024; MAPPA, 2024  
Zpracoval Městský ateliér prostorového plánování a architektury (MAPPA)

## REGULAČNÍ VÝKRES

Sportovní areál Jih  
Datum 9/2024  
Měřítko 1:1500

**MAPPA!!!**



# URBANISTICKÝ VÝKRES



- Řešené území
- Řešené území urbanistické studie náměstí SNP (2024)
- Katastrální mapa
- Vrstevnice
- 01-** Označení stavebního bloku
- VP1-** Označení nestavebního bloku a hlavních veřejných prostranství
- Hranice vymezující blok
- Stávající objekty
- Stávající objekty - demolice
- Betonová dlažba
- Asfaltový povrch
- Vodní plochy
- Zeleň
- Vegetační tvárnice
- Stromy stávající
- Stromy navrhované
- Stromy navrhované pro jejiž umístění je nutné odstranění sítí
- ▲ Hlavní vstup do objektu
- △ Vjezd do objektu

## Doporučené podrobnější využití, vycházející z výsledků participace

- 🏰 Rozšíření a modernizace dětských hřišť
- 🏊 Vybudování sportovních areálů:
- 🏐 Sportovní hřiště
- 🏋️ Workoutové hřiště
- 🏃 Lezecká stěna
- 🐕 Vytvoření oploceného areálu pro psy a agility
- 👥 Vybudování míst pro setkávání
- 🍽️ Rozvoj gastronomie a obchodu

## Poznámky

Navržená urbánní struktura a veřejná prostranství uvnitř hranic vymezujících blok představuje pouze ilustrativní řešení, které může vzniknout dle stanovené regulace.

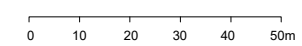
Parcely dotčené regulací p.č. 654/42, 654/76, 654/204, 654/205, 654/206, 654/67, 654/162, 4488, 654/184, 4426/1, 654/178, 654/179, 654/180, 4426/1, 654/183, 4453/3, 654/185, 654/174, 654/81, 3458, 3457, 654/207, 654/84, 1393/2 k. ú. Zábřeh nad Odrou

Zdroj dat:  
SMO, 2024; MAPPA, 2024  
Zpracoval Městský ateliér prostorového plánování a architektury (MAPPA)

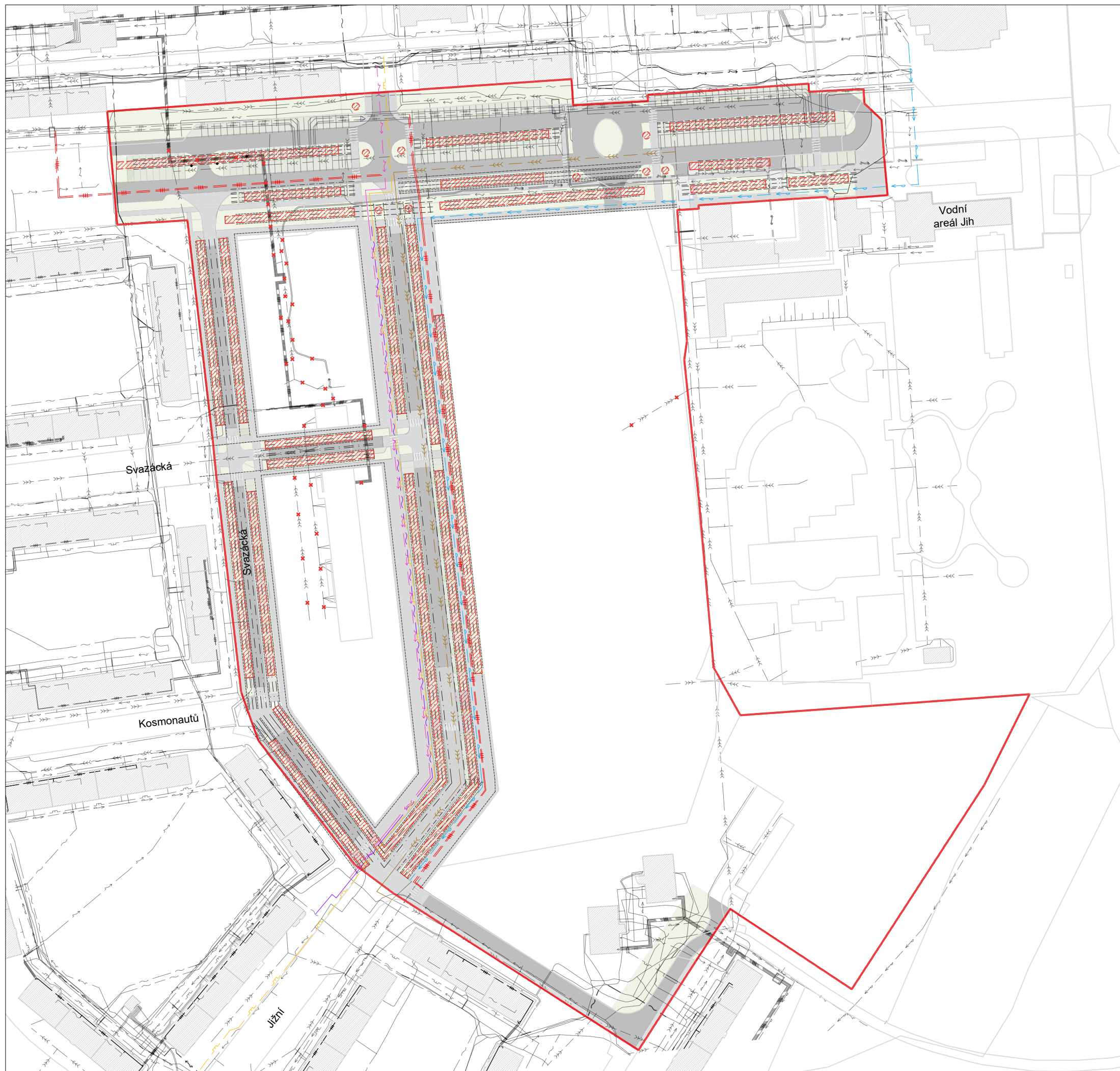
# URBANISTICKÝ VÝKRES

Sportovní areál Jih	
Datum	9/2024
Měřítko	1:1500

**MAPPA!!!**



# KORIDORY TECHNICKÉ INFRASTRUKTURY



- Řešené území
- Katastrální mapa
- Prostor s omezením IS
- Jedná se o koridor, ve kterém nesmí být podélně vedeny inženýrské sítě z důvodu navrhovaného stromořadí.
- Koridor je vymezen tak aby byla dodržena minimální vzdálenost 1 m od paty kmene stromu pro strom o průměru kmene 0,8 m.
- Ve vymezeném prostoru mohou vést inženýrské sítě příčně (např. přípojky), při použití technických opatření, nebo dodržím minimální vzdálenosti podzemních sítí od paty kmene stromu, dle druhu sítě.
- Varianta navrhovaného vodovodu
- Varianta navrhovaného plynovodu
- Varianta navrhované kanalizace
- Varianta navrhovaného silového vedení NN
- Varianta navrhovaného sdělovacího vedení
- Varianta navrhovaného teplovodu
- Stávající vodovod
- Stávající plynovod
- Stávající kanalizace
- Stávající silové vedení NN
- Stávající silové vedení VN
- Stávající sdělovací vedení
- Stávající teplovod
- Stávající teplovod v teplovodním kanálu
- x Sítě, které lze přeložit nebo odstranit
- Plochy zeleně
- Zpevněné plochy

Parcely dotčené regulací p.č. 654/42, 654/76, 654/204, 654/205, 654/206, 654/67, 654/162, 4488, 654/184, 4426/1, 654/178, 654/179, 654/180, 4426/1, 654/183, 4453/3, 654/185, 654/174, 654/81, 3458, 3457, 654/207, 654/84, 1393/2 k. ú. Zábřeh nad Odrou

Zdroj dat:  
SMO, 2024; MAPPA, 2024  
Zpracoval Městský ateliér prostorového plánování a architektury (MAPPA)

## KORIDORY TECHNICKÉ INFRASTRUKTURY

Sportovní areál Jih

Datum 9/2024

Měřítko 1:1500

**MAPPA!!!**

0 10 20 30 40 50m

# ETAPIZACE



- Řešené území
- Katastrální mapa
- Etapa A  
Popis:  
úprava parkovacích ploch na ulici Svazácká  
výsadba stromů a vegetačních pásů  
vytvoření propustných povrchů pod parkovacími místy  
změna organizace dopravy za účelem napojení na novou komunikaci  
a úprava napojení na ulici Svazácká
- Etapa B  
Popis:  
vytvoření nové komunikace  
propojení nové vzniklé komunikace s ulicemi Svazácká a Jižní  
vytvoření nových parkovacích míst  
výsadba stromů (1 strom na každé 3 parkovací stání)
- Etapa C  
Podmínky:  
ukončení etapy B v případě, že dopravní napojení bude řešeno z nové komunikace  
Popis:  
výstavba wellness centra  
úprava před prostoru wellness centra v jeho severní části  
zajištění parkovacích kapacit pro návštěvníky  
vytvoření specifického nároží a aktivního parteru v severní části
- Etapa D  
Podmínky:  
ukončení etapy B  
Popis:  
výstavba multifunkční sportovní haly na základě architektonické soutěže  
vazba na veřejné prostranství E4  
úprava prostoru D2 v okolí věžových domů  
zabezpečení přístupnosti území směrem k Bělskému lesu
- Etapa E  
Podmínky:  
ukončení etapy B nebo etapy G  
Popis:  
prostorová rezerva  
propojení ulice Svazácké s novou komunikací  
nová zástavba  
navazující veřejný prostor
- Etapa F  
Popis:  
Prostorová rezerva  
Vytvoření napojení na koupaliště  
zachování dočasného využití venkovních sportovišť
- Etapa G  
Popis:  
Úprava profilu jednosměrné komunikace  
Úprava parkovacích stání

Parcely dotčené regulací p.č. 654/42, 654/76, 654/204, 654/205, 654/206, 654/67, 654/162, 4488, 654/184, 4426/1, 654/178, 654/179, 654/180, 4426/1, 654/183, 4453/3, 654/185, 654/174, 654/81, 3458, 3457, 654/207, 654/84, 1393/2 k. ú. Zábřeh nad Odrou

Zdroj dat:  
SMO, 2024; MAPPA, 2024  
Zpracoval Městský ateliér prostorového plánování a architektury (MAPPA)

<b>ETAPIZACE</b>	
Sportovní areál Jih	
Datum	9/2024
Měřítko	1:1500

**MAPPA!!!**

